

# LANDesk® Security Suite 8.7

»»  
LANDesk® Aktives Sicherheitsmanagement auf Endgeräteebene





## Aktives Sicherheitsmanagement für Ihre IT-Systeme

Datensicherheit ist in den meisten Unternehmen eines der Probleme, die am dringendsten gelöst werden müssen. Feindliche Angriffe seitens infizierter Computer sowie Datenverluste durch Spyware und andere schädliche Software können zusammen mit direktem Datendiebstahl wichtige Geschäftsprozesse und das Unternehmen selbst gefährden. Netzwerkbasierter Sicherheit ist ein erster Schritt in die richtige Richtung, doch wirklich effektive Sicherheitsmaßnahmen beginnen auf Endgeräteebene durch „wasserdichte“ Konfigurations- und Zugangsrichtlinien – und Tools, mit denen Sie diese durchsetzen können.

### LANDesk® Security Suite: Umfassende Sicherheit in einem Paket

Die LANDesk® Security Suite erkennt automatisch, wo Sicherheitslücken vorhanden sind, installiert die gewünschten Patches und ermöglicht aktives Sicherheitsmanagement über eine zentrale Konsole. Daraus ergeben sich folgende Vorteile:

- Minimierung von Ausfallzeiten, Senkung der Helpdesk-Kosten, Schutz kritischer Daten und Produktivitätssicherung durch vorbeugenden Schutz gegen feindliche Angriffe auf und über die Endgeräte.
- Durchsetzung verbindlicher Sicherheitsrichtlinien durch rechtzeitige Identifizierung und automatische Behebung potenzieller Konfigurationsrisiken.
- Zeit und Kosten sparendes Sicherheitsmanagement durch automatische Gefahrenbeseitigung auf Basis von Sicherheitsregeln, Richtlinien und häufigen Kompatibilitätsanalysen.
- Schutz von Systemen und kritischen Daten durch aktive Kontrolle des Zugriffs auf Kommunikationskanäle und Ports und die Möglichkeit, Geräte im Bedarfsfall zu isolieren.
- Ausrichtung aller IT-Maßnahmen an unternehmensspezifischen Sicherheitsrichtlinien durch verbindliche Vorgaben, die den vollständigen Schutz aller Systeme und die Erfüllung interner und externer Sicherheitsbestimmungen gewährleisten.
- Steigerung der Effizienz und Senkung der Infrastrukturkosten durch flexibles, leistungsstarkes Patch-Management.
- Nachweis der Rentabilität von Sicherheitsinvestitionen anhand detaillierter statistischer Auswertungen.

Mit LANDesk Security Suite übernehmen Sie aktive Kontrolle über die Sicherheit Ihrer Endgeräte – mit einer zentralen Managementkonsole, die Ihre Endsysteme schützt und den Wert der IT unternehmensweit erhöht.

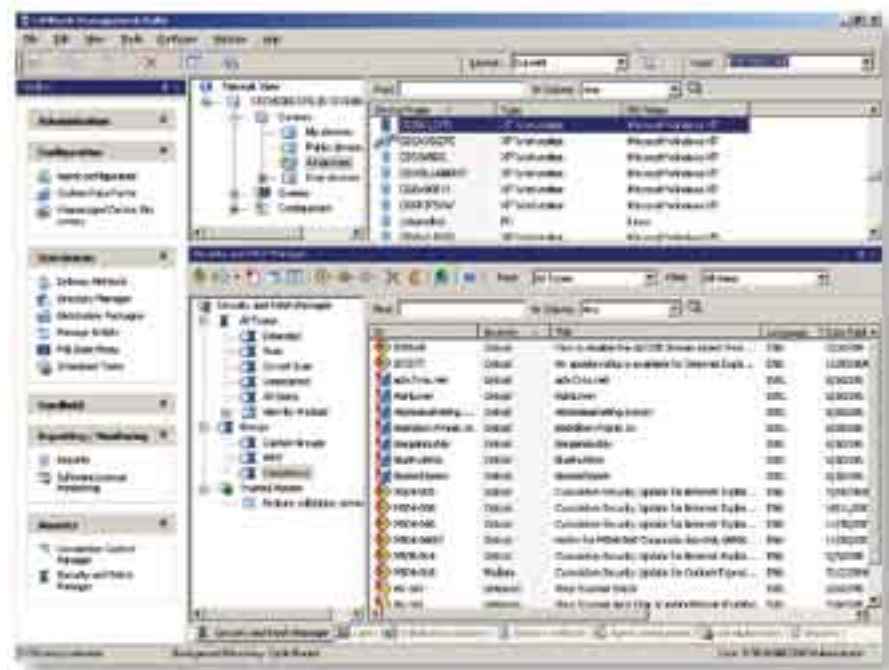
„Als wir das Angebot sondierten, fiel uns vor allem die vollständige Integration der LANDesk® Security Suite auf. Es war die einzige Lösung auf dem Markt, bei der Patch- und Sicherheitsmanagement kostengünstig über dieselbe Konsole und dieselbe Engine laufen konnten. ...Die LANDesk Security Suite zeigt uns nicht nur genau, ob unsere Patches aktuell sind, sondern ermöglicht uns auch, komplette Installationen über Nacht durchzuführen statt in mehreren Tagen.“

JOE RIESBERG  
MANAGER, IT SECURITY &  
REGULATORY COMPLIANCE  
VCPI



„LANDesk sorgt dafür, dass unsere Maschinen aktuell und sicher bleiben.“

EDWARD SKAFF  
MANAGER  
EXEMPLA HEALTHCARE



Die LANDesk® Security Suite 8.6 bietet nicht nur simple Desktop-Sperren, sondern zukunftsweisendes Sicherheitsmanagement. Mit der LANDesk® Trusted Access™ Technologie sperren und reparieren Sie gefährdete Computer und reduzieren das Risiko von Ausfällen und Infektionen durch schädliche Software. Die LANDesk® Instrumententafel zeigt Ihnen in einer grafischen Übersicht alle sicherheitsrelevanten Systemattribute.



## Schützen sie Ihr Unternehmen

Mit der LANDesk® Security Suite haben Sie alle Instrumente in der Hand, um Netzausfälle zu minimieren, Helpdesk-Kosten zu senken, kritische Daten zu schützen und sicherzustellen, dass Ihre Benutzer produktiv bleiben.

Mit der LANDesk® Trusted Access™ Technologie sperren Sie den Netzwerkzugriff für infizierte oder ungeschützte Computer und verhindern, dass nicht mehr sichere Systeme weiterhin auf Netzwerkressourcen zugreifen. Infizierte Computer innerhalb und außerhalb der Managementumgebung werden automatisch erkannt und so lange isoliert, bis das Problem beseitigt ist und der Zugang zum Netzwerk gewährt werden kann. Auch veraltete oder ungepatchte Systeme werden automatisch in Quarantäne gestellt. Sie kontrollieren Konfigurationsstandards und setzen Sicherheitsrichtlinien durch, die von allen Endgeräten erfüllt werden müssen, damit sie mit dem Unternehmensnetz verbunden werden (und verbunden bleiben). So reduzieren Sie das Risiko von Ausfällen durch Schadsoftware und feindliche Übergriffe.

## Probleme erkennen und beseitigen

Mit der LANDesk® Security Suite können Sie Gefährdungen der an das Netz angeschlossenen Endgeräte leicht erkennen und beseitigen. Festgelegte Sicherheitsprüfungen (wahlweise auch in besonders kurzen Abständen) sorgen dafür, dass fällige Aktualisierungen der Antiviren-Software sowie fehlende Betriebssystem- oder Anwendungs-Patches schnell, individuell und bedarfsspezifisch erkannt werden. Sie können auch eigene Parameter definieren, die geprüft werden sollen. Konfigurationsrisiken werden mit dem Threat Analyzer sicher erkannt.

Antispyware-Funktionen schützen Ihre Systeme in Echtzeit gegen Angriffe und greifen automatisch auf die regelmäßig aktualisierte LANDesk Datenbank mit umfassenden Informationen zu Spyware, Adware, Trojanern, Key-Loggern und anderer Schadsoftware zu. Durch die Echtzeit-Benachrichtigung sind Sie jederzeit auf dem Laufenden über neue Gefährdungen, Virendefinitionen und notwendige Sicherheitsmaßnahmen.

Der Connection Control Manager hilft Ihnen, den Netzwerkzugriff auf autorisierte Netze oder IP-Adressen zu beschränken oder die Kommunikation mit bestimmten Netzen ganz zu sperren. Um Datenverluste, Datendiebstahl und unerlaubten Zugang zu vermeiden, lässt sich auch der Zugriff auf Laufwerke, Kommunikationskanäle und Modems kontrollieren. Die Anwendungssperre sorgt dafür, dass verbotene Anwendungen gar nicht erst gestartet werden können. Die betreffenden Anwendungen wählen Sie einfach aus der umfangreichen Liste der LANDesk Security Suite oder Sie erstellen Ihre eigenen Definitionen.

Dank der integrierten Antiviren- und Firewall-Funktionalität können Sie über die LANDesk® Security Suite Konsole auch Ihre Antiviren-Software verwalten und eine XP SP 2 Firewall konfigurieren. Dabei kann die Firewall für bestimmte Systeme oder Systemgruppen unterschiedlich konfiguriert werden, um rollen- oder gerätespezifischen Sicherheitsrichtlinien gerecht zu werden.

Mit der ausgereiften Patch-Verwaltung können Sie fehlende Betriebssystem- und Anwendungs-Patches identifizieren, suchen und nach Priorität ordnen und die Verteilung und Pflege von Patches weitgehend automatisieren. Die LANDesk® Targeted Multicast™ Technologie hilft Ihnen, Patches schnell und mit minimalem Bandbreitenbedarf an mehrere Ziele zu verteilen, ohne dass dafür eigene Hardware benötigt wird oder Router umkonfiguriert werden müssen. Außerdem besteht die Möglichkeit, mehrere Patches parallel zu verteilen und im Cache der Zielsysteme zwischenspeichern. Nach der Freigabe werden sie dann sofort installiert.

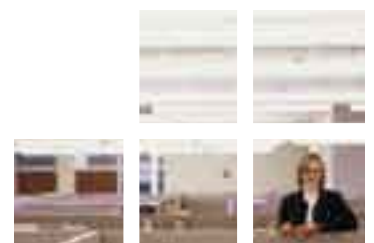
## Sicherheitsrichtlinien erfüllen und nachweisen

Mit der LANDesk® Security Suite erkennen und beseitigen Sie Sicherheitsrisiken und können so interne und externe Sicherheitsrichtlinien zuverlässig einhalten. Statt Spyware- und andere Probleme den Endbenutzern zu überlassen, kontrollieren Ihre Spezialisten, wer Zugang zu welchen Ressourcen erhält. Sie legen verbindliche Richtlinien fest und können sicher sein, dass alle Geräte im Netz wirksam geschützt sind und Computer, die Verbindung mit Ihrem Netz aufnehmen, keinen Schaden anrichten. Über Grundkonfigurationen legen Sie fest, wer Ihre Sicherheitsrichtlinien ändern darf.

Mit den Berichtsfunktionen der LANDesk® Security Suite können Sie jederzeit nachweisen, in welchem Maße sich Investitionen in die Systemsicherheit bezahlt machen. Detaillierte chronologische Berichte zur Durchsetzung von Sicherheitsrichtlinien und Implementierung von Patches werden in übersichtlichem grafischem Format dargestellt, das Fortschritte und Ergebnisse transparent macht. Anhand dieser Berichte können Sie beispielsweise bestimmte Bestandteile Ihrer Sicherheitsrichtlinien ermitteln oder prüfen, welche Benutzer aufgrund ihrer Internetgewohnheiten Angriffsziele für Spyware sind. Die LANDesk® Instrumententafel zeigt Ihnen in einer grafischen Übersicht alle sicherheitsrelevanten Systemattribute.

## So viel Kontrolle wie nötig

Alle LANDesk Lösungen sind nahtlos miteinander integriert. Sie können Ihr System- und Sicherheitsmanagement also ganz nach Bedarf erweitern und ausbauen. Ganz gleich, ob Sie mit einer oder mehreren Produkten beginnen – alle arbeiten problemlos zusammen, und durch die gemeinsame, einfach zu bedienende Managementkonsole kann jederzeit eine weitere Lösung hinzukommen.



# Wichtige Merkmale und Funktionen

## Netzwerk-Zugriffskontrolle

- Identifizierung und Isolierung infizierter Computer innerhalb und außerhalb der Management-Umgebung mit der LANDesk® Trusted Access™ Technologie.
- Kompatibilität mit Cisco- und LANDesk DHCP-Zugriffskontrollfunktionen.

## Effiziente Risikoerkennung

- Festgelegte, benutzerspezifische oder besonders häufige Prüfläufe zur Echtzeit-Überwachung des Virenschutzes und rechtzeitigen Aktualisierung von Software und Definitionsdateien.
- Definition eigener Risiken, um die Einhaltung unternehmens- oder branchenspezifischer Sicherheitsstandards zu gewährleisten.
- Erkennung und Beseitigung von Spyware, Adware, Trojanern, Key-Loggern und anderer schädlicher Software.
- Festlegung der Zeitabstände, in denen neue Gefährdungslisten und Virendefinitionen heruntergeladen werden.
- Erstellung von Listen zugelassener oder nicht zugelassener Netzwerke und Zugriffskontrolle für jeden Computer.
- Erkennung von Systemen mit drahtlosen Netzwerkkarten oder abweichender Virenschutz-Software mit Anzeige von Hersteller und Version der Virendefinitionsdateien.

## Beseitigung von Risiken

- Erkennung und Beseitigung von Spyware in Echtzeit über die LANDesk® Spyware/Malware-Datenbank.
- Kontrolle des Zugriffs auf Laufwerke, Modems, USB- und Kommunikationsports sowie Wireless-Kanäle wie 802.11x und Bluetooth, inkl. Bluetooth PAN.
- Sperrung nicht freigegebener oder verbotener Anwendungen, auch wenn das System nicht mit dem Netz verbunden ist und/oder Benutzer die Anwendungsdatei umbenennen.

## Antiviren- und Firewall-Funktionen

- Verwaltung der gewünschten Antivirenlösung (McAfee, Norton, Sophos, Symantec oder Trend-Micro) direkt über die LANDesk® Security Suite Konsole.
- Aktivierung und Konfiguration der XP SP2 Firewall über die LANDesk Security Suite Konsole und Erkennung nicht geschützter LAN-/WAN-Geräte.
- Konfiguration einer Firewall für alle Systeme oder Festlegung individueller Einstellungen für bestimmte Systeme bzw. Systemgruppen.

## Patch-Management

- Automatische Identifizierung benötigter Betriebssystem- und Anwendungs-Patches mit der umfassenden LANDesk Risiko- und Patch-Datenbank.
- Erkennung der Risiken, die mit der Installation von Patches verbunden sind, durch Anzeige der zwischen Patches bestehenden Abhängigkeiten.
- Festlegung der Risiken, zu denen Warnungen angezeigt werden sollen, und Hinweis auf neue Definitionen (geordnet nach Art und Schwere der Risiken).
- Zusammenstellung eigener Patch-Pakete zur Beseitigung von Sicherheitslücken und Schutz eigener Patches mit einem sicheren MD5 Hash-Algorithmus.
- Herunterladen und Priorisieren von Patches und unternehmensweites Verteilen der Patches mit der effizienten LANDesk® Targeted Multicast™ Technologie.
- Schnellere Aktualisierung durch selektives Herunterladen relevanter Patches aus der LANDesk® Datenbank; ältere Patches stehen bei Bedarf weiter zur Verfügung.
- Patch Dependency zeigt, welche Patches von anderen Patches abhängig sind und daher eventuell neue Sicherheitslücken entstehen lassen könnten.
- Patch Supercedence filtert ältere und veraltete Patches heraus und verkürzt so den Weg zum komplett gepatchten System. Gefilterte Patches bleiben verfügbar.

## Sicherheitskonsolidierung

- Dauerhafte Konfigurationssicherheit durch rollenbasierte Administration und regelbasierte Verwaltungstools.
- Vergabe von Konfigurationsrechten an Personen, die die unternehmensspezifischen Sicherheitsrichtlinien ändern dürfen.
- Reporting-Funktionen für die grafische Darstellung von Trends und die Erstellung von Berichten zu Sicherheitsrichtlinien und Spyware.

## Systemanforderungen und Plattform-Support

Die LANDesk® Security Suite verwendet dieselbe Core-Server-Infrastruktur, die auch für die LANDesk® Management Suite benötigt wird. Vollständige Informationen zu den Anforderungen an das Serversystem und die Konsole sowie zu unterstützten Betriebssystemen, Datenbanken, Verzeichnisdiensten, Web-Servern, Reporting-Lösungen, Sprachen und Client-Plattformen finden sie auf der LANDesk Website unter [www.landesk.com](http://www.landesk.com).

## Kosten

Die Kosten für die LANDesk® Security Suite richten sich nach der Anzahl der Knoten. Preisinformationen erhalten Sie direkt von LANDesk oder von Ihrem LANDesk Lösungsanbieter.

DIESE INFORMATION STEHT IN ZUSAMMENHANG MIT SOFTWAREPRODUKTEN VON LANDESK. DIESES DOKUMENT GEWÄHRT KEINE LIZENZ, WEDER AUSDRÜCKLICH NOCH IMPLIZIT ODER IN FORM EINER DULDUNGSVOLLMACHT. LANDESK GARANTIERE NICHT FÜR DIE FEHLERFREIHEIT DIESES MATERIALS UND BEHÄLT SICH DAS RECHT VOR, JEDERZEIT UND OHNE ANKÜNDIGUNG ZU AKTUALISIEREN, ZU KORRIGIEREN UND ZU MODIFIZIEREN, EINSCHLIESSLICH ALLER SPEZIFIKATIONEN UND PRODUKTBESCHREIBUNGEN. DIE JEWEILS AKTUELLEN PRODUKTINFORMATIONEN SIND ZU FINDEN UNTER: [HTTP://WWW.LANDESK.DE](http://WWW.LANDESK.DE).

COPYRIGHT © 2006 LANDESK SOFTWARE LTD. ODER MIT IHR VERBUNDENE GESELLSCHAFTEN. ALLE RECHTE VORBEHALTEN. LANDESK, PEER DOWNLOAD, TARGETED MULTICAST UND TRUSTED ACCESS SIND EINGETRAGENE MARKEN ODER MARKEN VON LANDESK SOFTWARE LTD. ODER MIT IHR VERBUNDENEN GESELLSCHAFTEN IN DEN USA UND/ODER ANDEREN LÄNDERN.

DIE ERGEBNISSE JEDES KUNDEN KÖNNEN UNTERSCHIEDLICH SEIN, JE NACH INDIVIDUELLEN GEGEBENHEITEN UND UMSTÄNDEN.

ANDERE PRODUKTNAMEN ODER MARKEN WERDEN MÖGLICHERWEISE VON ANDEREN ALS EIGENTUM BEANSPRUCHT.

LSI-0509G 0606/KM/TC



Landsberger Strasse 302

D-80687 München

Tel: +49(0) 89/90405740

Fax: +49(0) 89/90405744

[www.landesk.de](http://www.landesk.de)

## FÜR PRODUKTINFORMATIONEN

Brazil ..... + (55 11) 3048-4080  
Canada and U.S..... + 1-800-982-2130  
China..... + 8610-8518-3138  
France..... + 33 0810 000 212  
Germany Tel. .... + 49 (0) 89 / 90 40 57-40  
Germany Fax..... + 49 (0) 89 / 90 40 57-44  
Ireland ..... + 353 (0)1 809 4268  
Italy ..... + 39 (02) 72 54 64 64  
Japan ..... + 81 (3) 3435-8261  
Korea .....+ 82-2-706-9510  
Mexico ..... + 52 (55) 5061-4933  
U.K. .... + 44 (0) 118-902-6200