

# LANDesk® System Manager 8.7



»»  
LANDesk®

Jederzeit optimale Systemleistung





## Proaktive Problemvermeidung

Die Leistung Ihrer IT-Umgebung hängt davon ab, wie schnell jeder einzelne Computer seine Arbeit erledigt. Sind Hardware und Software in gutem Zustand, gibt es weder Performance- noch Produktivitätsprobleme. Wenn nicht, müssen Ihre Mitarbeiter Warteschleifen drehen – und Ihr Geschäft ebenso.

### LANDesk® System Manager: Aktives Performance-Management

Der LANDesk® System Manager sorgt dafür, dass Ihre Systeme mit optimaler Leistung laufen – durch selbständige Erfassung detaillierter Performance-Daten und rechtzeitige Erkennung von Ausfallursachen über dieselbe Konsole, die Sie auch für das System-, Server- und Sicherheitsmanagement verwenden. Die intuitive, browserunabhängige Webkonsole und die umfassenden Benachrichtigungsoptionen gewährleisten ein Maximum an Flexibilität und Komfort bei der Überwachung der Systemleistung.

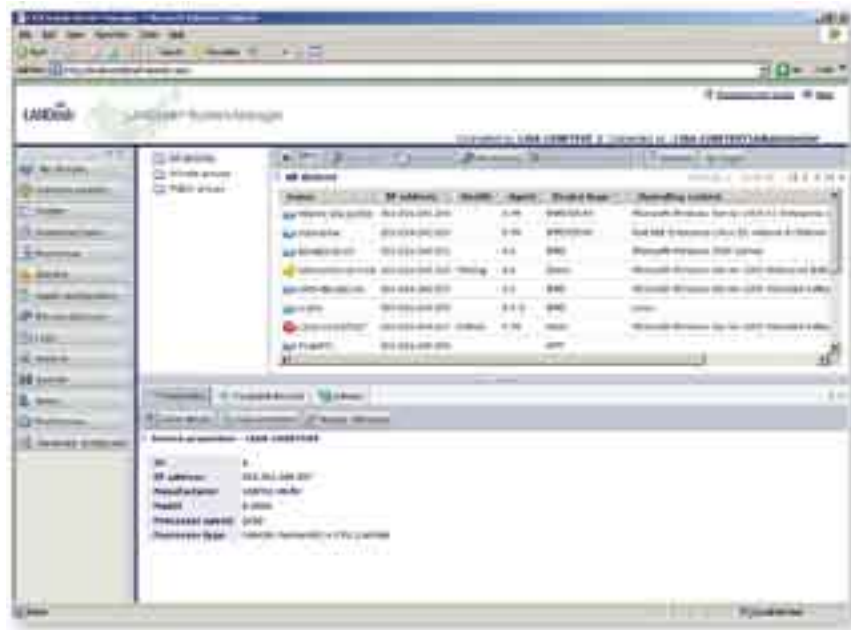
Führende Serveranbieter wie Intel liefern ihre Systeme mit dem LANDesk System Manager aus, um Ausfallzeiten zu minimieren und die Verfügbarkeit kritischer Datendienste zu gewährleisten. Der LANDesk® System Manager kann als Einzellösung oder zusammen mit dem LANDesk® Server Manager eingesetzt werden, um die Performance und Verfügbarkeit unternehmenskritischer Serversysteme zu optimieren. In Verbindung mit der LANDesk® Management Suite erhalten Sie eine umfassende Systemmanagement-Umgebung für die Verwaltung, Aktualisierung und Absicherung Ihrer IT-Systeme.

Der LANDesk System Manager stellt Ihnen die Tools zur Verfügung, die Sie für proaktives Verfügbarkeits- und Sicherheitsmanagement auf neunzehn Betriebssystem-Plattformen brauchen:

- Rechtzeitige Erkennung und Beseitigung von Performance-Problemen durch proaktive Überwachung aller Hardware- und Softwarekomponenten in Echtzeit.
- Maximale Verfügbarkeit durch Festlegung von Grenzwerten und Konfiguration von Warnmeldungen sowie Nutzung von Remote-Connect, Wake-On-LAN- und BIOS-Flash-Tools.
- Schutz Ihrer Systeme durch Erkennung von Konfigurationsänderungen, Eingriffe in das Chassis und unzulässige Modemverwendung sowie die Erkennung und Beseitigung von Sicherheitslücken.
- Planung von Wartungsmaßnahmen mittels Leistungsprotokollen, Datenanalyse und Text-/Grafikreports mit Drilldown-Möglichkeit.

„Seit der Einführung von LANDesk haben wir Kosten gesenkt, Zeit gespart und Freiräume für proaktive und strategisch wichtigere IT-Projekte geschaffen.“

STEVEN O'SULLIVAN,  
PC SYSTEMS MANAGER,  
HUGHES SUPPLY, INC.



Über die Webkonsole des LANDesk® System Managers können Sie Systeme rollenbasiert verwalten, eigene Listenansichten erstellen und speichern, noch nicht verwaltete Geräte via Ping Sweep ermitteln, IP Fingerprinting und Out-of-Band-Monitoring per CBA, IPMI oder Intel AMT nutzen, Abfragen durchführen und Berichte erstellen.



## Proaktive Überwachung der Systemleistung

Der LANDesk® System Manager erfasst Statusinformationen zu Hardware, Software und Betriebssystem jedes Computers direkt und in Echtzeit, damit wichtige Tools und Services jederzeit verfügbar und in optimalem Zustand sind. Diese Daten werden über Standardschnittstellen wie CIM, WBEM, WfM, WMI und SMBIOS abgerufen und liefern ein vollständiges Bild des Systemzustands auf Komponentenebene, unabhängig von der jeweiligen Konfiguration.

Auf diese Weise können Sie die Verfügbarkeit von Anwendungen ebenso überwachen wie Hardwareattribute, z. B. Prozessortemperatur, Lüftergeschwindigkeit, Busspannung usw. Durch die automatische Erkennung und Überwachung von ASICs werden Produkte fast aller Systemanbieter unterstützt. Zur Verknüpfung von Hardwareressourcen mit Geschäftsprozessen können auch eigene Attribute definiert werden.

Weil Sie jederzeit wissen, auf welchem Leistungsniveau Ihre Systeme gerade stehen, können Sie auf mögliche Ausfallursachen reagieren, bevor sie zu einem echten Problem werden, das die Produktivität Ihres Unternehmens beeinträchtigt.

Bei Auftreten eines Problems stellt Ihnen der LANDesk System Manager umfangreiche Troubleshooting- und Analysefunktionen zur Verfügung. Sie können aktuelle Performance-Daten zentraler Komponenten abrufen und analysieren, um die Komponente herauszufiltern, die den Systemausfall verursacht hat. Dieses Know-how ist wichtig für die Update-Planung und hilft Ihnen, ähnliche Ausfälle in Zukunft zu vermeiden. Und weil der LANDesk System Manager Technologien wie SMBIOS, IPMI und Intel AMT nutzt, die das Out-of-Band-Monitoring von Hardwarekomponenten ermöglichen, können standardkompatible Systeme nach einem Ausfall automatisch wieder hochgefahren werden.

## Sicherheit für Hardware und Software

Der LANDesk® System Manager erhöht die Sicherheit Ihrer Hardware, Software und Daten. Bei Änderungen an der Hardware- oder Softwarekonfiguration wird sofort die IT-Abteilung benachrichtigt. Überwacht werden nicht nur Laufwerke oder RAM-Speicher, sondern auch USB-Geräte wie Drucker, Wechselplatten oder Handhelds. Damit ist ein besonders hohes Maß an Sicherheit für Ihre Systeme gewährleistet.

Außerdem haben Sie die Möglichkeit, die Nutzung von Modems zu überwachen und die für jede Modemverbindung gewählte Nummer protokollieren zu lassen. Auch hier werden Warnmeldungen in Echtzeit ausgegeben, so dass die IT-Abteilung bei nicht genehmigter Verwendung eines Modems sofort eingreifen und Sicherheitsverstöße verhindern kann.

Verbindungen zwischen Konsole und Client werden über Zertifikate authentifiziert. Durch diese Maßnahme und die Verschlüsselung der übertragenen Daten nach dem SSL-Verfahren hilft der LANDesk System Manager Ihnen, die Integrität und Sicherheit Ihrer Systeme jederzeit sicherzustellen.

## Maximale Flexibilität

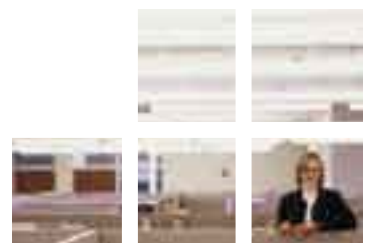
Welche Komponenten vom LANDesk® System Manager überwacht werden soll – ob alles oder beispielsweise nur Arbeits- oder Festplattenspeicher – liegt ganz bei Ihnen. Um die Systemleistung noch besser und detaillierter zu überwachen, können Sie per XML-Regel individuelle Kriterien für jedes System festlegen. Damit erleichtern Sie nicht nur sich selbst die Arbeit, sondern benötigen auch weniger Systemkapazität und -ressourcen.

Der LANDesk® System Manager unterstützt die neuesten Benachrichtigungsstandards und -technologien. Damit ist gewährleistet, dass die IT immer Bescheid weiß, wenn ein Systemeingriff erforderlich ist. Meldungen können per E-Mail, Fax oder Pager gesendet, über die Konsole ausgegeben sowie benutzerspezifisch konfiguriert und über Verteilerlisten verschickt werden, damit jeder Benutzer die passende Meldung erhält. Außerdem können Sie Meldungen automatisch in Protokolldateien schreiben lassen und festlegen, dass als Reaktion auf ein Problem oder zur Durchführung routinemäßiger Wartungsaufgaben automatische Programme oder Batch-Dateien gestartet werden.

## Umfassendes System- und Servermanagement

Der LANDesk® System Manager kann durch Aufrüstung auf die LANDesk® Management Suite zu einer unternehmensweiten System- und Konfigurationsmanagement-Lösung ausgebaut werden. Mit der LANDesk Management Suite können Sie alle Ihre IT-Systeme über eine zentrale Konsole erfassen, verwalten, aktualisieren und schützen. Gemeinsam führen der LANDesk System Manager und die LANDesk Management Suite alle für die IT-Verwaltung wichtigen Komponenten in einem integrierten, erweiterbaren Paket zusammen, das Ihre Geschäftsprozesse wirksam unterstützt.

Durch die vollständige Integration mit dem LANDesk® Server Manager kann über dieselbe Konsole jederzeit auch das gesamte Servermanagement laufen.



# Wichtige Merkmale und Funktionen

## Performance-Überwachung

- Aktive Monitore extrahieren vollständige und genaue Leistungsdaten über Standardschnittstellen wie CIM, WMI, SIMBIOS, WBEM und WfM direkt aus Hardware, Software und Betriebssystem.
- Die browserunabhängige Webkonsole bietet rollenbasierte Administration, Datenanzeige nach benutzerspezifischen Kriterien, selbständige Geräteerkennung mittels Ping-Sweep, IP-Fingerprinting, CBA, IPMI und Intel AMT, eine robuste Abfrage-Engine sowie zahlreiche Reporting-Optionen (Text, Grafik, Drilldown).
- Spezialisierte Monitore laufen weiter, auch wenn einer der Hauptmonitore ausfällt.
- Durch die komponentenbasierte Auslegung können Sie genau festlegen, was überwacht werden soll, und so den Ressourcenverbrauch auf dem Endsystem reduzieren.
- Bei Überschreitung von Grenzwerten werden Warnmeldungen via E-Mail, Fax, Pager, Konsole oder als SNMP-Trap ausgegeben (bei E-Mails kann der Inhalt empfangen- und zeitpunktspezifisch gewählt werden), Protokolleinträge generiert und gegebenenfalls Ereignisse wie das Starten eines Programms oder einer Batch-Datei automatisch ausgelöst.
- Mithilfe des Task Schedulers und eigener Scripts können zahlreiche Tasks, zum Beispiel automatische Geräteerkennung, Client-Bereitstellung oder Software-Updates, einmalig oder in festgelegten Intervallen auf einzelnen oder allen Systemen ausgeführt werden.
- Konfigurierbare Grenzwerte legen fest, ab wann Informations- oder Warnmeldungen ausgegeben werden. Sie können mit dem LANDesk® Alert Management System integriert werden, um auf Leistungsabnahme oder -zunahme hinzuweisen.
- XML-Regeln für die Ausgabe von Warnmeldungen lassen sich einfach und bei Bedarf auch für jedes überwachte System einzeln definieren.
- Konfigurationseinstellungen oder dynamische Vorgänge können auf mehrere Clients gleichzeitig angewendet werden.
- Das Ereignisprotokoll kann je nach gewählter Einstellung automatisch gespeichert oder gelöscht werden.

- Bei Systemen, die Intel AMT unterstützen, können Gerätekennungs-, Problemlösungs- und Sicherheitsmaßnahmen unabhängig von Betriebssystem oder Serverstatus auch per Fernzugriff durchgeführt werden

## Hardware-, Software- und Datensicherheit

- Änderungen an Hardware, Software oder Betriebssystemkonfigurationen werden automatisch gemeldet. Außerdem können USB-Ports und -Geräte überwacht werden, um die Integrität und Sicherheit der Konfiguration zu gewährleisten.
- Schwachstellen können mittels Updates von LANDesk®, Intel und anderen Systemherstellern rasch erkannt und behoben werden.
- Um die Datensicherheit zu erhöhen, kann die Nutzung von Modems überwacht und zu jeder Modemverbindung die Einwahlnummer protokolliert werden.
- Zertifikatsgestützte Authentifizierung gewährleistet, dass Software-Agenten nur mit der sicheren Konsole kommunizieren; übertragene Daten werden SSL-verschlüsselt
- Über benutzerdefinierte Attribute können Informationsfelder für jeden Client angelegt und die Daten in der zentralen Datenbank gespeichert werden.

## Ferninstallation und Fernwartung

- Mit dem BIOS-Flash-Tool können Wartungsmaßnahmen auf BIOS-Ebene über das Netzwerk durchgeführt werden, um die Effizienz der IT zu erhöhen und Vor-Ort-Einsätze zu reduzieren.
- Zentrale Installation von Agenten auf Endsystemen im Push- oder Pull-Verfahren.
- Installationen können mit der Standardkonfiguration (besonders schnell) oder eigenen Einstellungen vorgenommen werden; in beiden Fällen prüft der Platform Checker, ob Betriebssystem und Hardware die Installationsvoraussetzungen erfüllen.

## Integration

- Durch die nahtlose Integration mit der LANDesk® Management Suite können Sie den LANDesk® System Manager jederzeit zu einer leistungsstarken Lösung für das gesamte System- und Konfigurationsmanagement ausbauen.
- Durch die vollständige Integration mit dem LANDesk® Server Manager kann über dieselbe Konsole jederzeit auch das gesamte Servermanagement laufen.

## Systemanforderungen und Plattform-Support

Vollständige Informationen zu den Anforderungen an das Serversystem und die Konsole sowie zu unterstützten Betriebssystemen, Datenbanken, Verzeichnisdiensten, Web-Servern, Reporting-Lösungen, Sprachen und Client-Plattformen finden sie auf der LANDesk Website unter [www.landesk.com](http://www.landesk.com).

## Kosten

Die Kosten für den LANDesk® System Manager richten sich nach der Anzahl der Knoten. Preisinformationen erhalten Sie direkt von LANDesk oder von Ihrem LANDesk Lösungsanbieter.

DIESE INFORMATION STEHT IN ZUSAMMENHANG MIT SOFTWARE-PRODUKTEN VON LANDESK. DIESES DOKUMENT GEWÄHRT KEINE LIZENZ, WEDER AUSDRÜCKLICH NOCH IMPLIZIT ODER IN FORM EINER DULDUNGSVOLLMACHT. LANDESK GARANTIERT NICHT FÜR DIE FEHLERFREIHEIT DIESES MATERIALS UND BEHÄLT SICH DAS RECHT VOR, JEDERZEIT UND OHNE ANKÜNDIGUNG ZU AKTUALISIEREN, ZU KORRIGIEREN UND ZU MODIFIZIEREN, EINSCHLIESSLICH ALLER SPEZIFIKATIONEN UND PRODUKTBESCHREIBUNGEN. DIE JEWEILS AKTUELLEN PRODUKTINFORMATIONEN SIND ZU FINDEN UNTER: [HTTP://WWW.LANDESK.DE](http://WWW.LANDESK.DE).

COPYRIGHT © 2006 LANDESK SOFTWARE LTD. ODER MIT IHR VERBUNDENE GESELLSCHAFTEN. ALLE RECHTE VORBEHALTEN. LANDESK, TARGETED MULTICAST UND PEER DOWNLOAD SIND EINGETRAGENE MARKEN ODER MARKEN VON LANDESK SOFTWARE LTD. ODER MIT IHR VERBUNDENEN GESELLSCHAFTEN IN DEN USA UND/ODER ANDEREN LÄNDERN.

DIE ERGEBNISSE JEDES KUNDEN KÖNNEN UNTERSCHIEDLICH SEIN, JE NACH INDIVIDUELLEN GEBEHNHEITEN UND UMSTÄNDEN.

ANDERE PRODUKTNAMEN ODER MARKEN WERDEN MÖGLICHERWEISE VON ANDEREN ALS EIGENTUM BEANSPRUCHT.

LSI-0511G 0606/KM/TC

>>>  
**LANDesk®**

Landsberger Strasse 302

D-80687 München

Tel: +49(0) 89/90405740

Fax: +49(0) 89/90405744

[www.landesk.de](http://www.landesk.de)

## FÜR PRODUKTINFORMATIONEN

Brazil ..... + (55 11) 3048-4080  
Canada and U.S. .... + 1-800-982-2130  
China..... + 8610-8518-3138  
France ..... + 33 0810 000 212  
Germany ..... + 49 (0) 89 / 90 40 57-40  
Ireland ..... + 353 (0)1 809 4268  
Italy ..... + 39 (02) 72 54 64 64  
Japan ..... + 81 (3) 3435-8261  
Korea ..... + 82-2-706-9510  
Mexico ..... + 52 (55) 5061-4933  
U.K. .... + 44 (0) 118-902-6200